

# Brasiltec

intelligent solutions worldwide

## AUTOMAÇÃO INDUSTRIAL

RIO DO SUL - SC

(047) 3525-4790

(047) 3521-0448



(047) 98839-0936

NAS REDES SOCIAIS



www.BRASILTEC.ind.br

Fica proibido cópia, divulgação ou plágio deste documento/projeto sem prévia autorização da Brasiltec.

Toda a reprodução é uma cópia, e cópia sem autorização do titular dos direitos autorais e/ou do detentor dos direitos de reprodução ou fora das demais estipulações legais constitui contrafação, um ato ilícito civil e criminal sujeito a punições conforme previsto na constituição nacional.

De acordo com o disposto no art. 28 da Lei 9.610/98 "cabe ao Autor, ou ao detentor dos direitos autorais patrimoniais o direito exclusivo de utilizar, fruir e dispor da obra literária, artística ou científica"; art. 29 do mesmo dispositivo legal "depende de autorização prévia e expressa do mesmo para que a obra seja utilizada, por quaisquer modalidades, dentre elas a reprodução parcial ou legal

# Brasiltec

Projeto:

JEFERSON RODE

Revisão:

ADEMIR ROCHA

Aprovado:

CLEITON ROCHA

Desenho N :

040

Folha:

1

Total:

3

Data:

06/08/2018

Equipamento:

BOTOEIRA TRIPOLAR

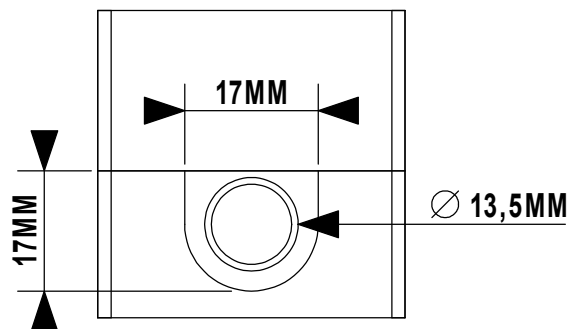
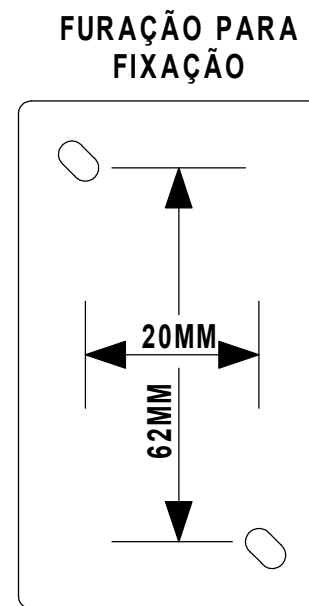
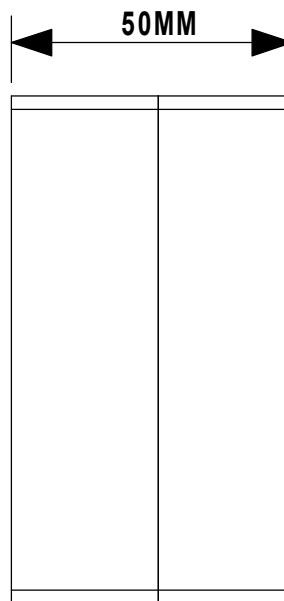
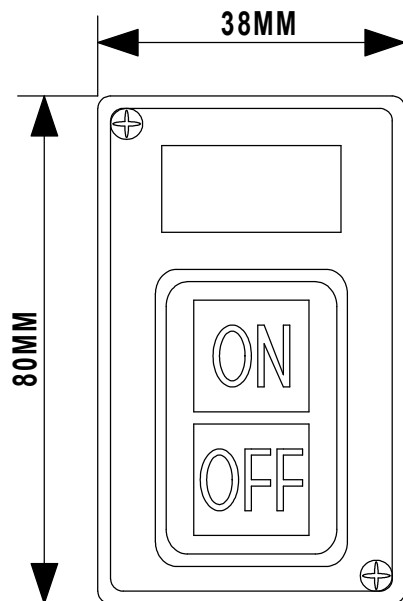
Cliente:

BRASILTEC

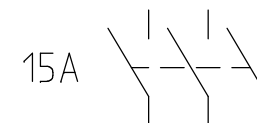
Status:

CONCLUÍDO

COD. 1144601



3 CONTATOS DE FORÇA



AUTO RETENÇÃO  
DO BOTÃO LIGA

COD. 1144701

