

DESCRIÇÃO

FIM DE CURSO LINHA XCK-T

IMAGEM

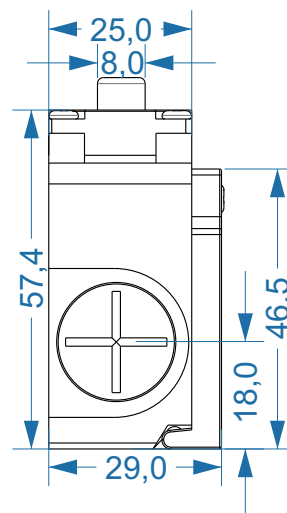
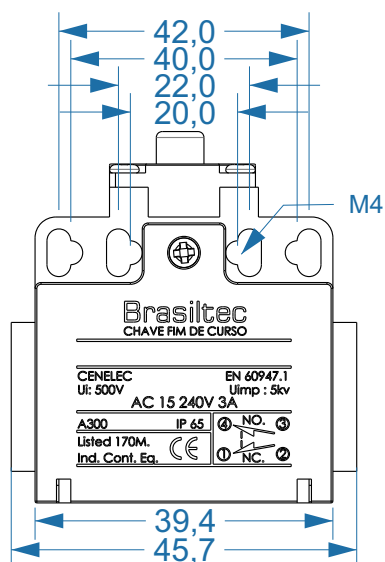
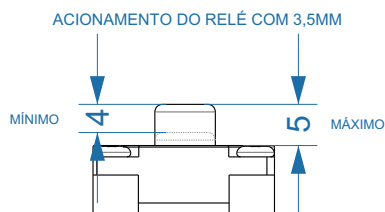


Fica proibido cópia, divulgação ou plágio deste documento/projeto sem prévia autorização da Brasiltec. Toda a reprodução é uma cópia, e cópia sem autorização do titular dos direitos autorais e/ou do detentor dos direitos de reprodução ou fora das demais estipulações legais constitui contrafação, um ato ilícito civil e criminal sujeito a punições conforme previsto na constituição nacional.

De acordo com o disposto no art. 28 da Lei 9.610/98 "cabe ao Autor, ou ao detentor dos direitos autorais patrimoniais o direito exclusivo de utilizar, fruir e dispor da obra literária, artística ou científica"; art. 29 do mesmo dispositivo legal "depende de autorização prévia e expressa do mesmo para que a obra seja utilizada, por quaisquer modalidades, dentre elas a reprodução parcial ou legal.

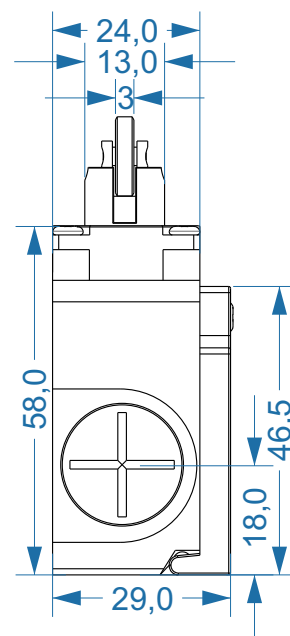
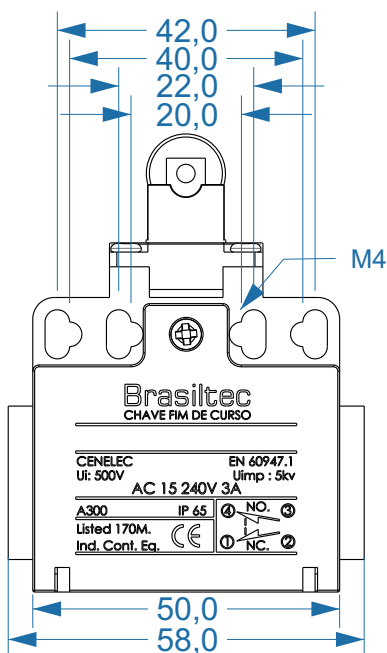
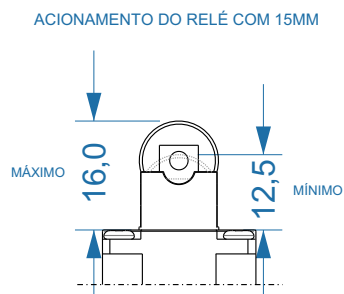
VERSÃO

XCK-T110
CÓDIGO: 864001



DIMENSÕES EM MM

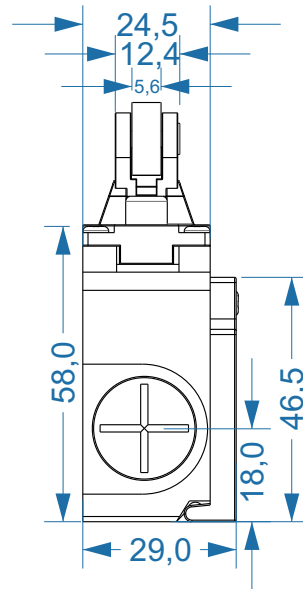
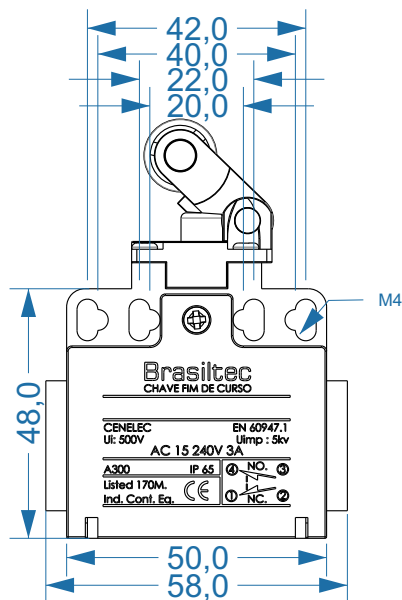
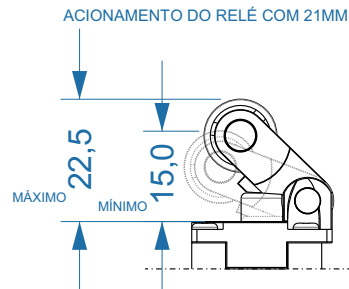
XCK-T102
CÓDIGO: 864301



CABEÇOTE PODE SER MONTADO
VIRADO PARA QUALQUER DIREÇÃO

DIMENSÕES EM MM

XCK-T121
CÓDIGO: 864501



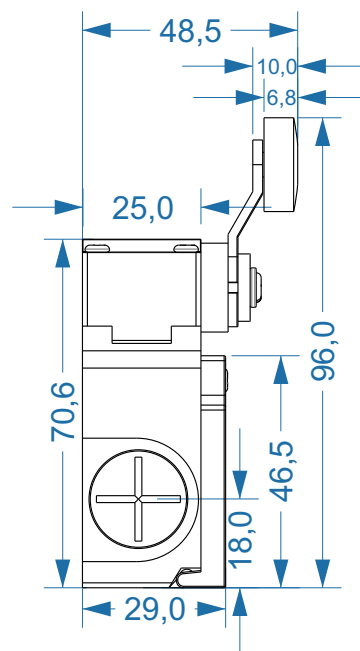
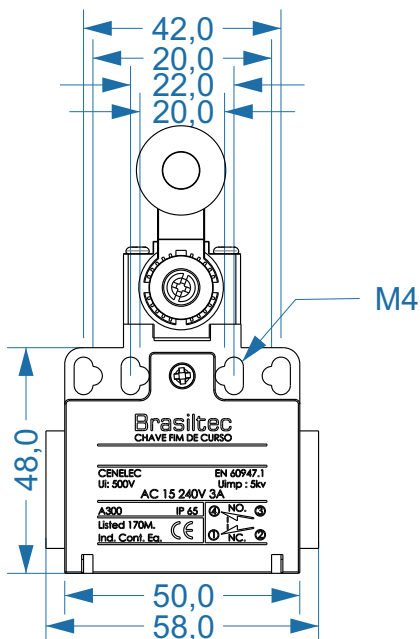
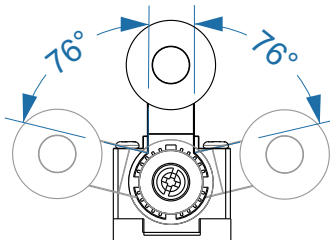
CABEÇOTE PODE SER MONTADO
VIRADO PARA QUALQUER DIREÇÃO

DIMENSÕES EM MM

XCK-T118
CÓDIGO: 864401



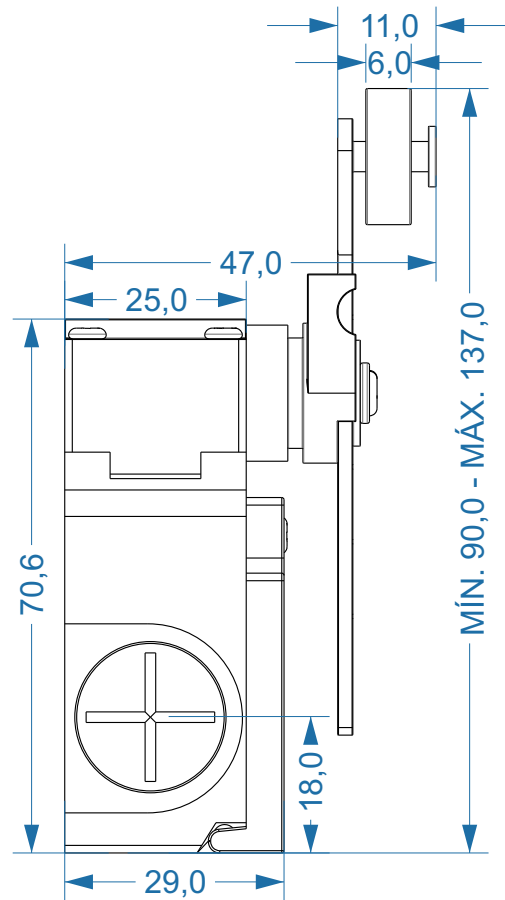
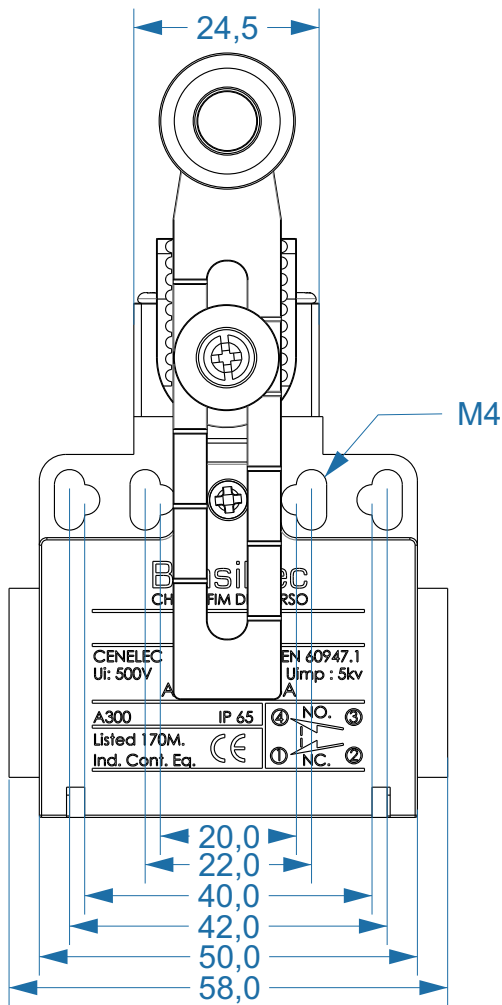
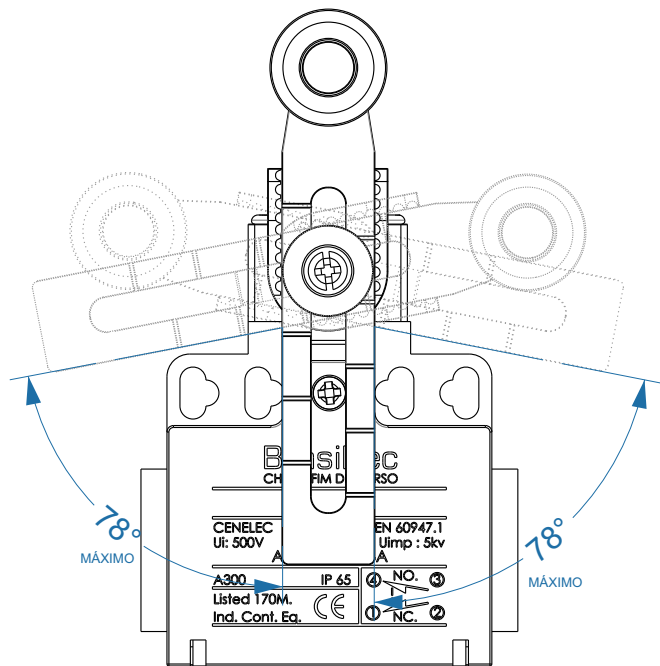
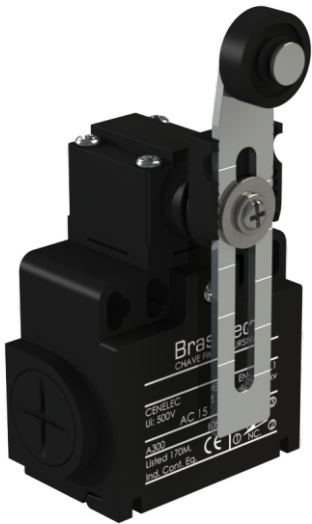
ACIONAMENTO DO RELÉ COM 25°



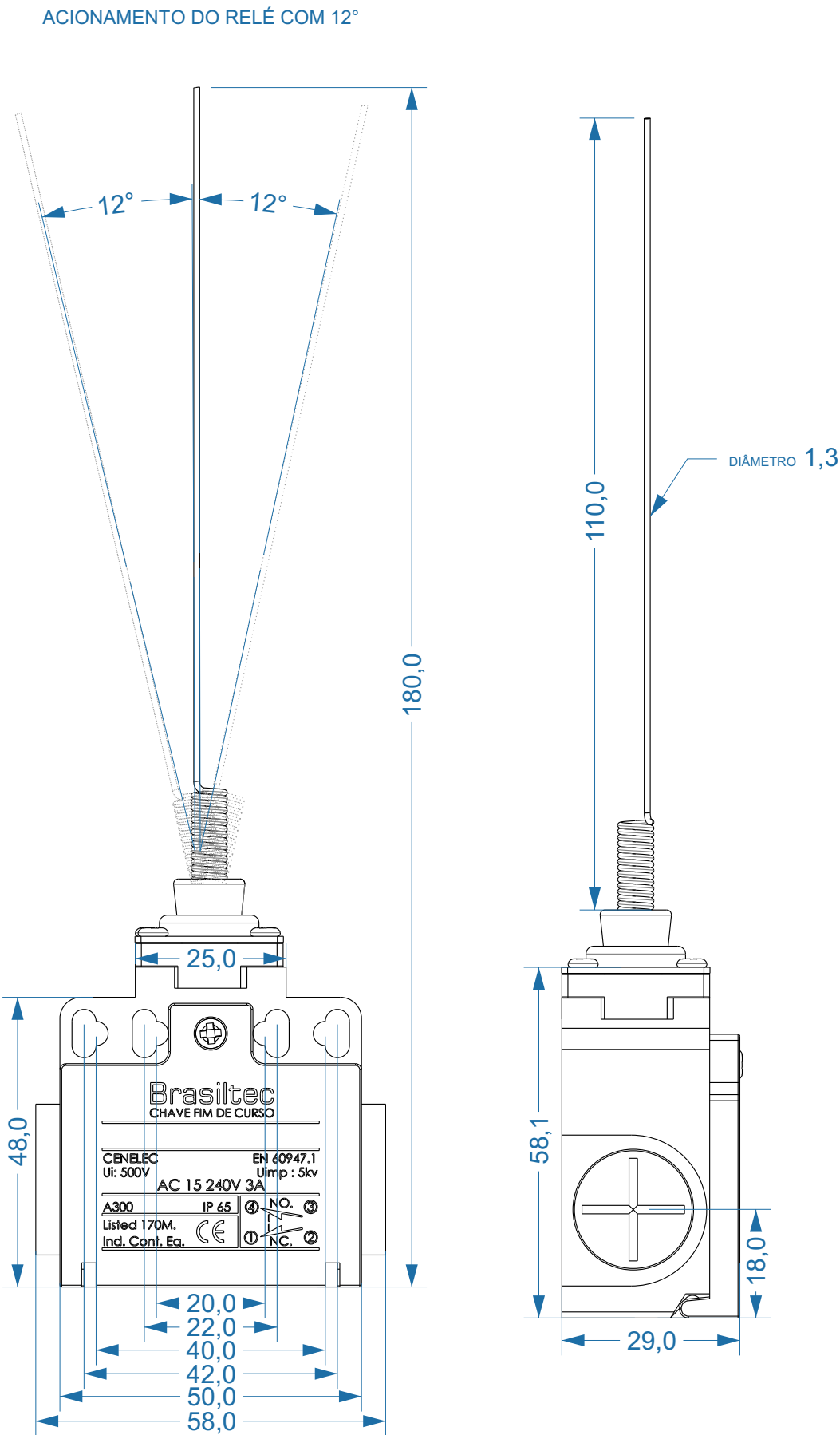
CABEÇOTE PODE SER MONTADO
VIRADO PARA QUALQUER DIREÇÃO

DIMENSÕES EM MM

ACIONAMENTO DO RELÉ COM 26°



CABEÇOTE PODE SER MONTADO VIRADO PARA QUALQUER DIREÇÃO
VIRADO PARA ESQUERDA OU DIREITA DEVE REGULAR ROLDANA NO MÁXIMO 137,0MM
DIMENSÕES EM MM



CABEÇOTE PODE SER MONTADO
VIRADO PARA QUALQUER DIREÇÃO

DIMENSÕES EM MM