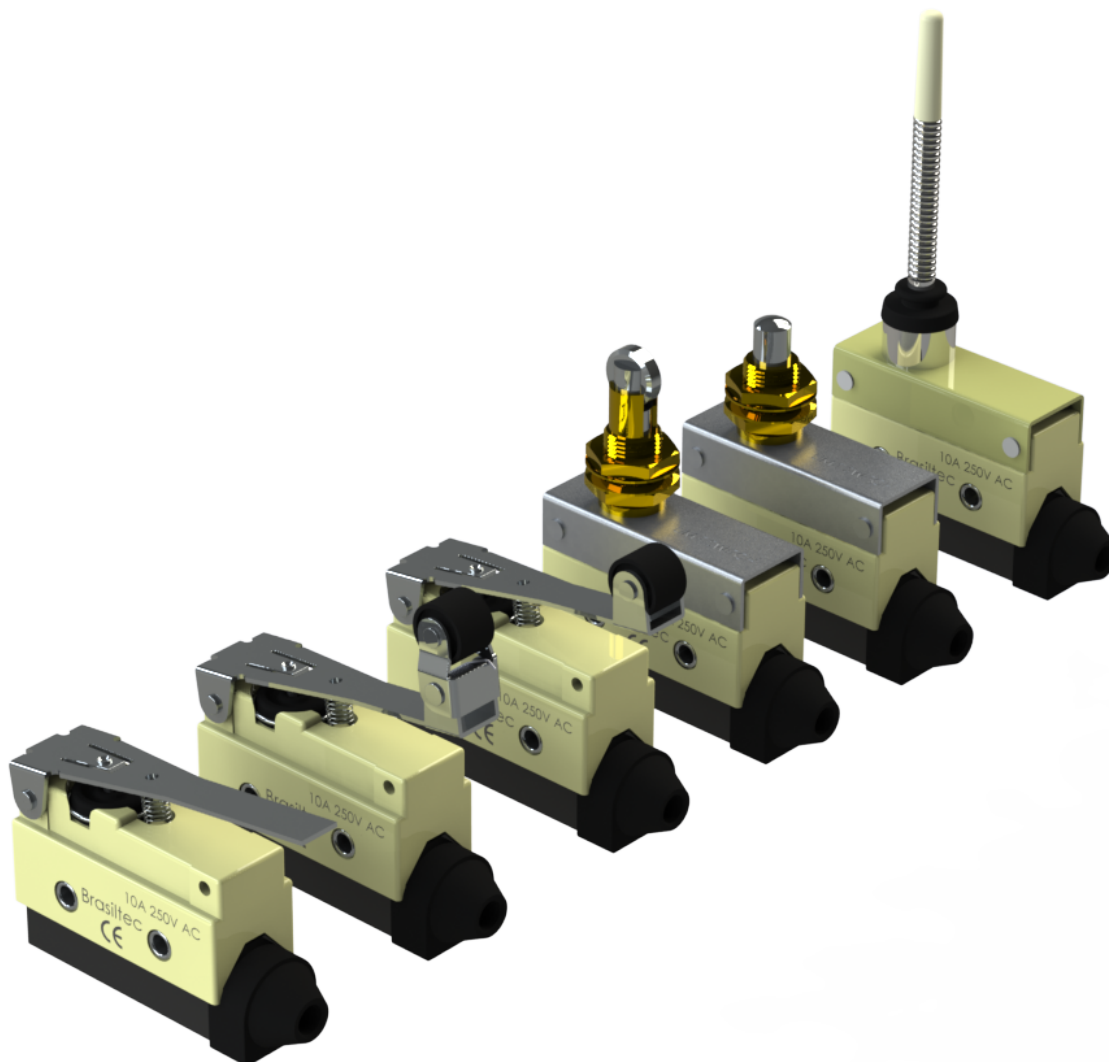

DESCRIÇÃO

FIM DE CURSO LINHA AZ

IMAGEM



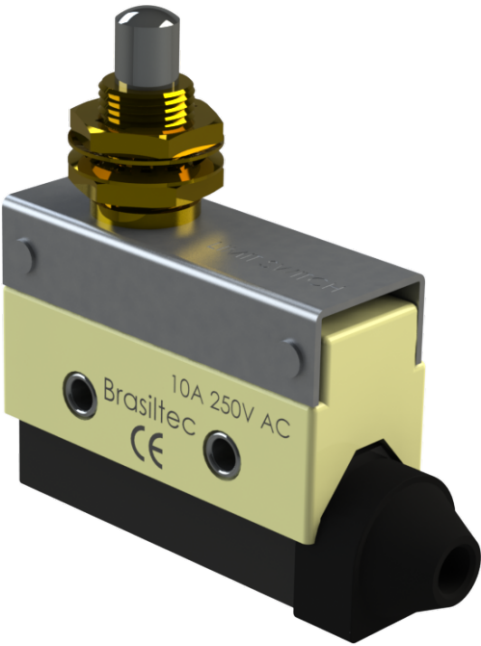
Fica proibido cópia, divulgação ou plágio deste documento/projeto sem prévia autorização da Brasiltec. Toda a reprodução é uma cópia, e cópia sem autorização do titular dos direitos autorais e/ou do detentor dos direitos de reprodução ou fora das demais estipulações legais constitui contrafação, um ato ilícito civil e criminal sujeito a punições conforme previsto na constituição nacional.

De acordo com o disposto no art. 28 da Lei 9.610/98 "cabe ao Autor, ou ao detentor dos direitos autorais patrimoniais o direito exclusivo de utilizar, fruir e dispor da obra literária, artística ou científica"; art. 29 do mesmo dispositivo legal "depende de autorização prévia e expressa do mesmo para que a obra seja utilizada, por quaisquer modalidades, dentre elas a reprodução parcial ou legal.

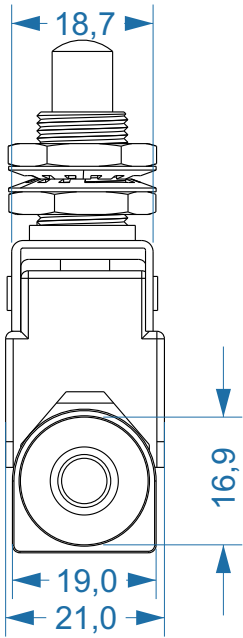
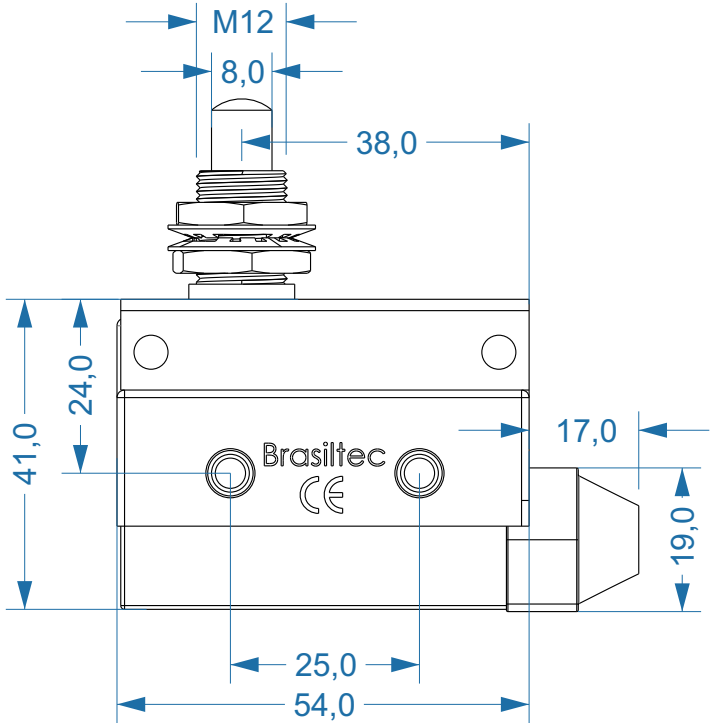
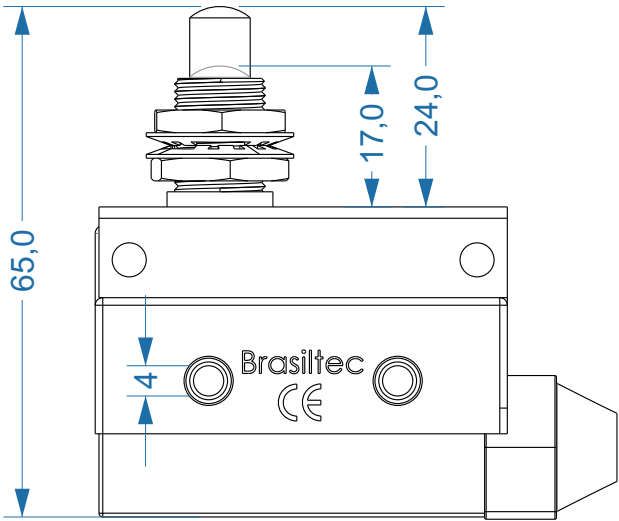
VERSÃO

ESPECIFICAÇÕES

Corrente nominal	10A
Tensão nominal (Ue)	250Vca
Temperatura de operação	-5°C~0+75°C
Vida útil mecânica	1000000
Vida útil elétrica	500000 Ciclos
Frequência de operação	Mecânica 120 operações 1min.
	Elétrica 20 operações 1min.
Contatos	1 reversível NA/C/NF
Grau de proteção	Ip65
Invólucro	Plástico com fibra de vidro
AC15	2A/250Vca
EN60947-5-1	

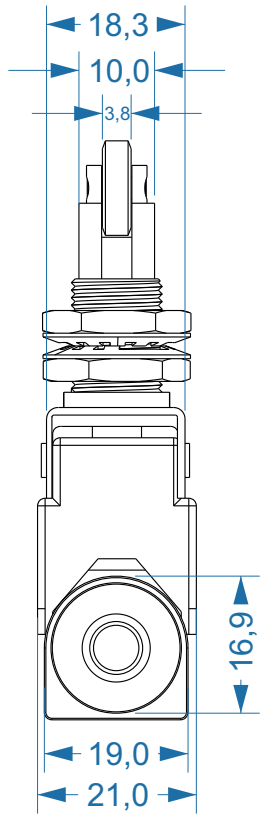
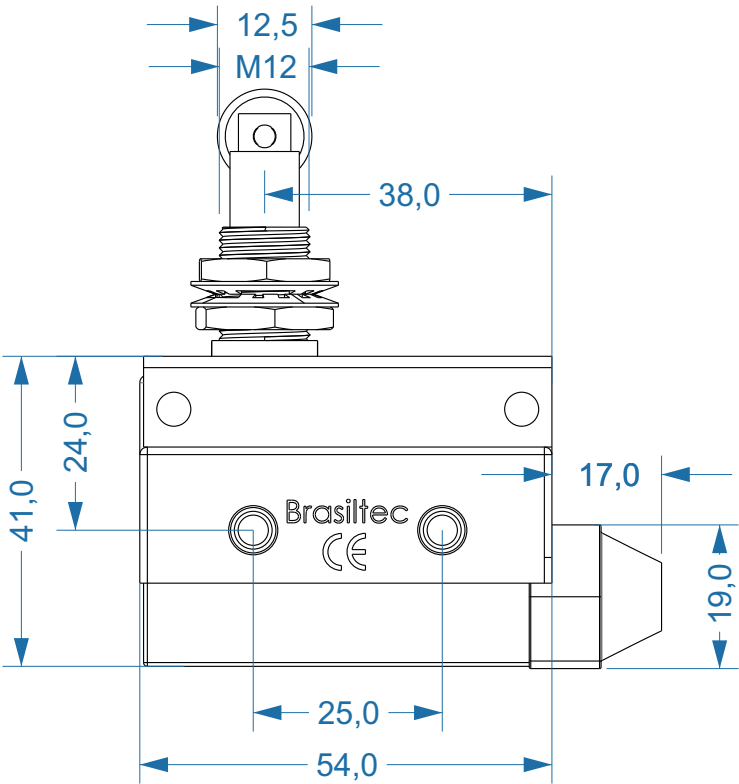
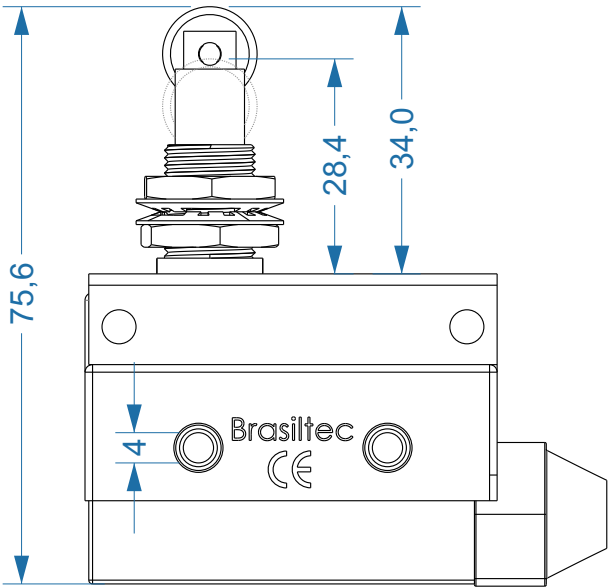


CONTATO AÇÃO COM 22MM

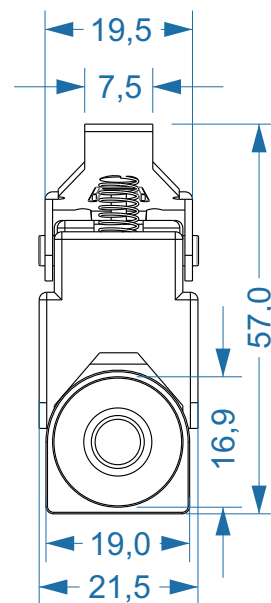
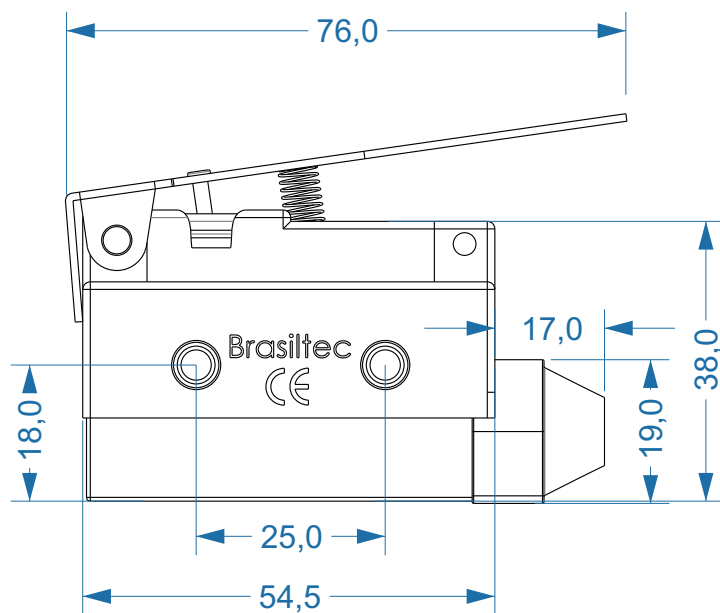
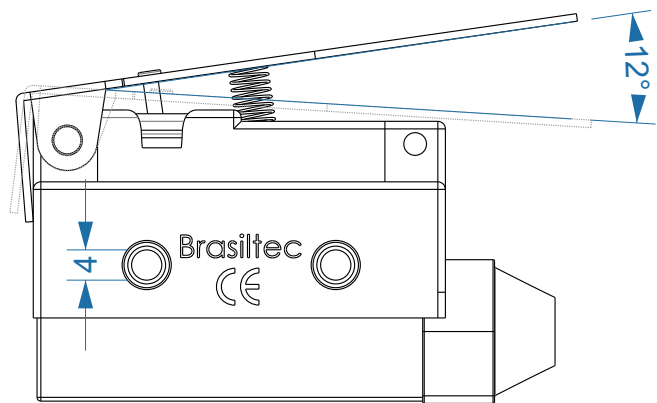
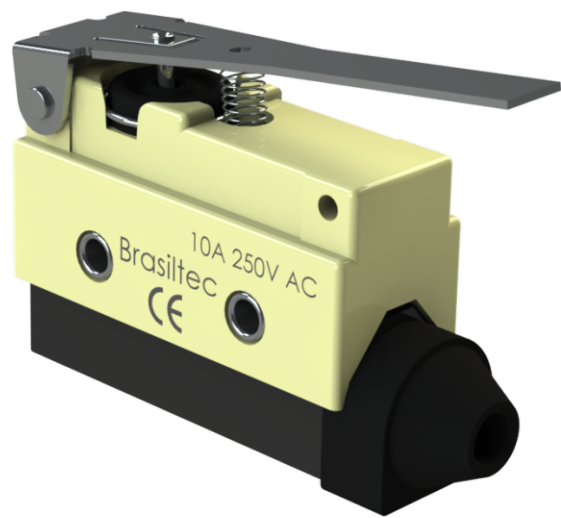


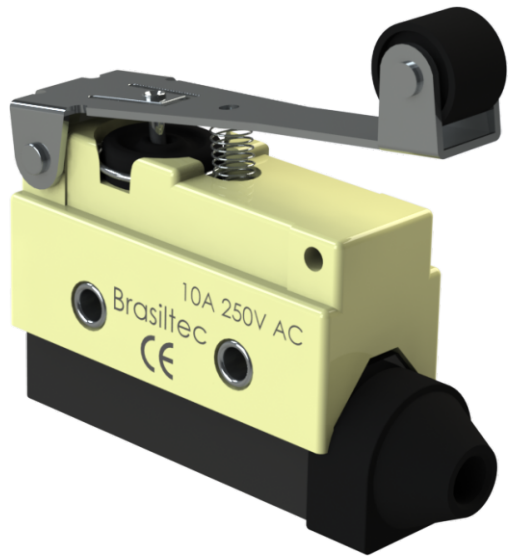


CONTATO ACIONA COM 32,5MM

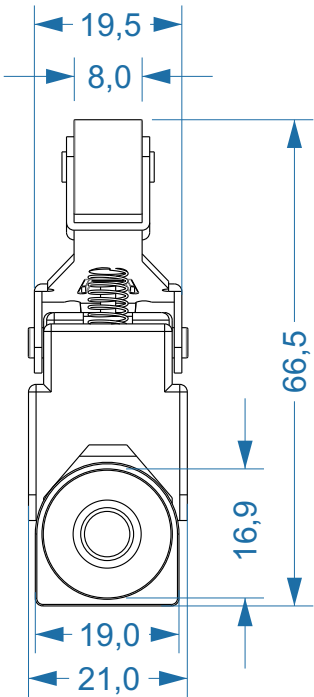
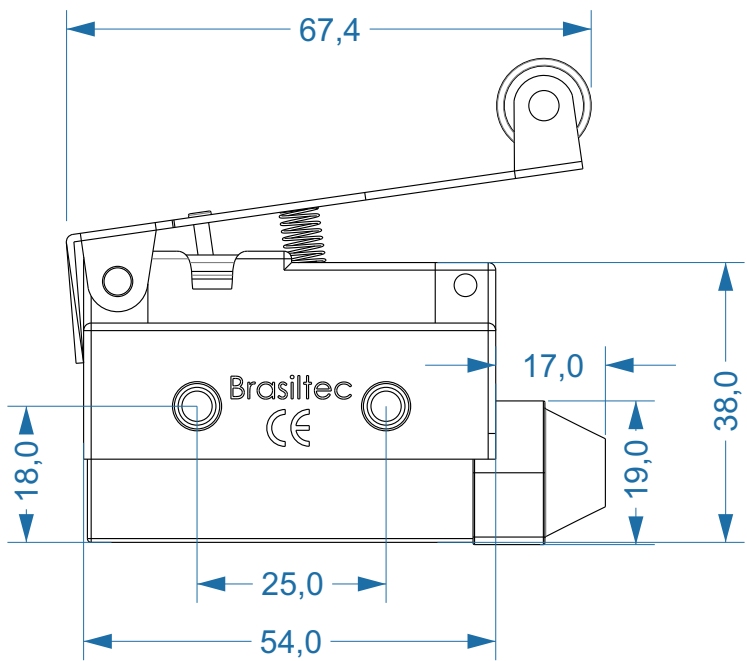
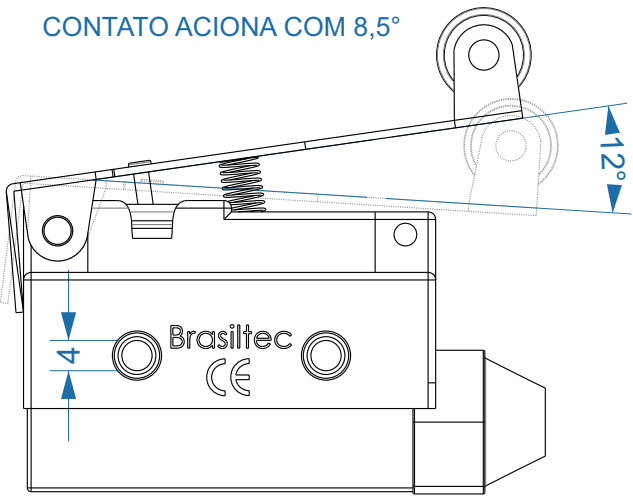


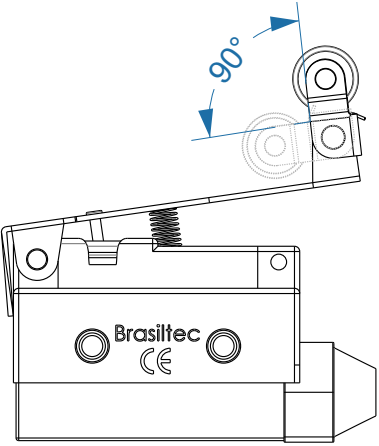
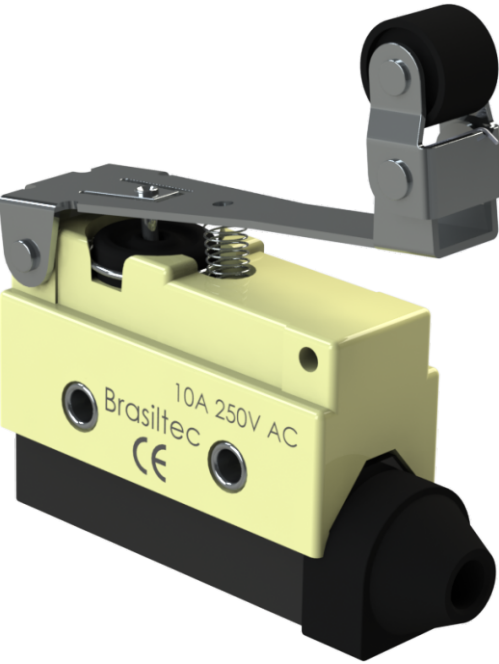
CONTATO ACIONA COM 4,5°



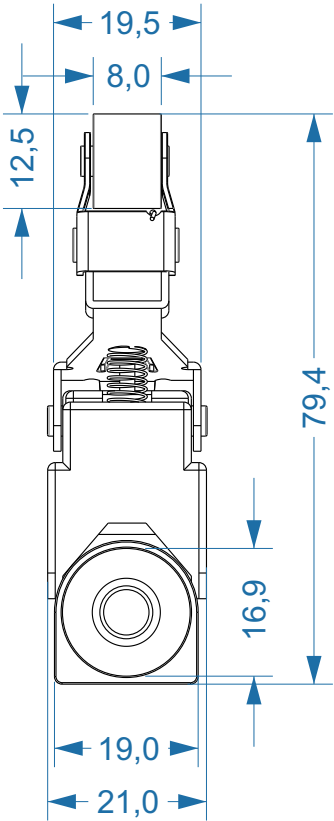
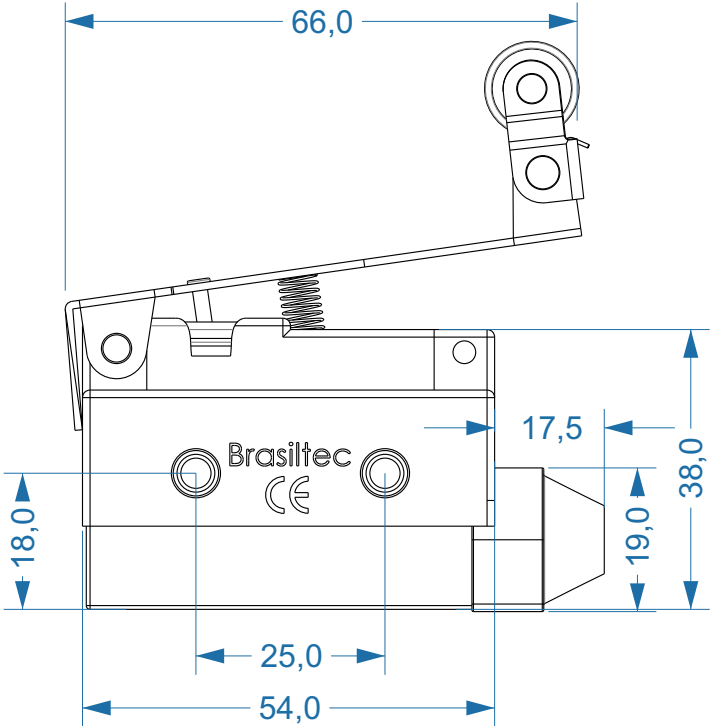
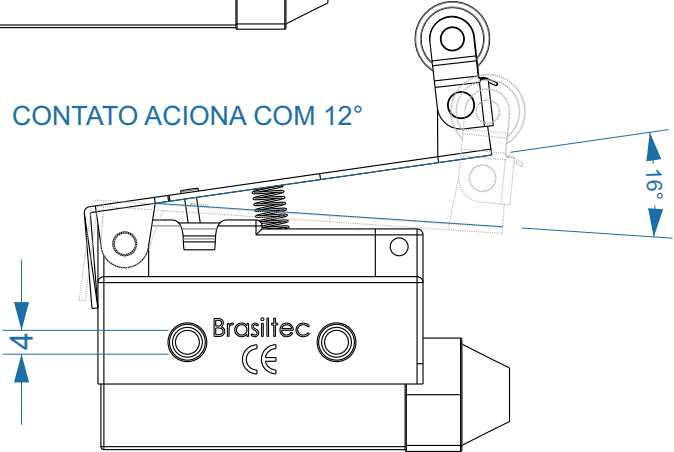


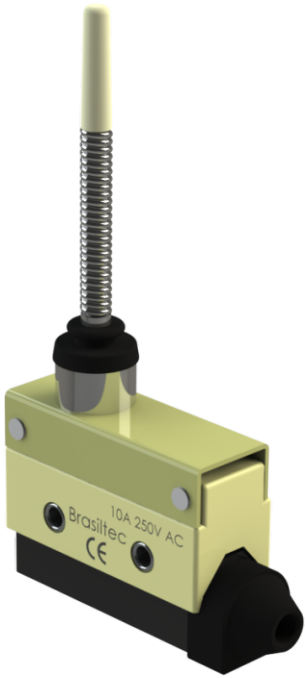
CONTATO ACIONA COM 8,5°



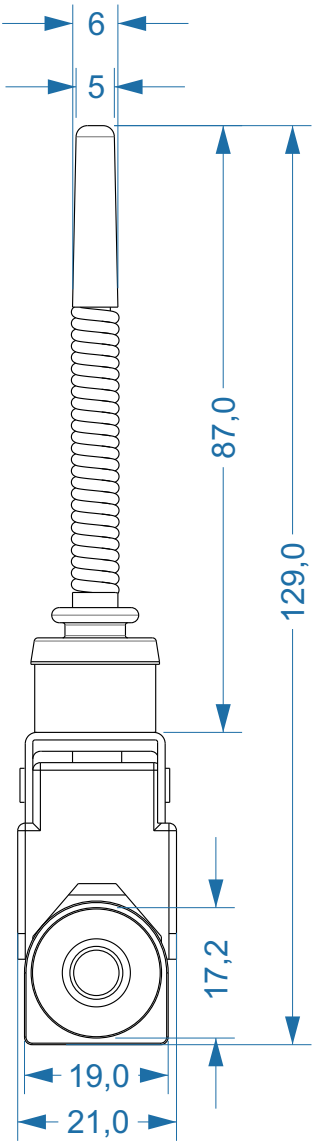
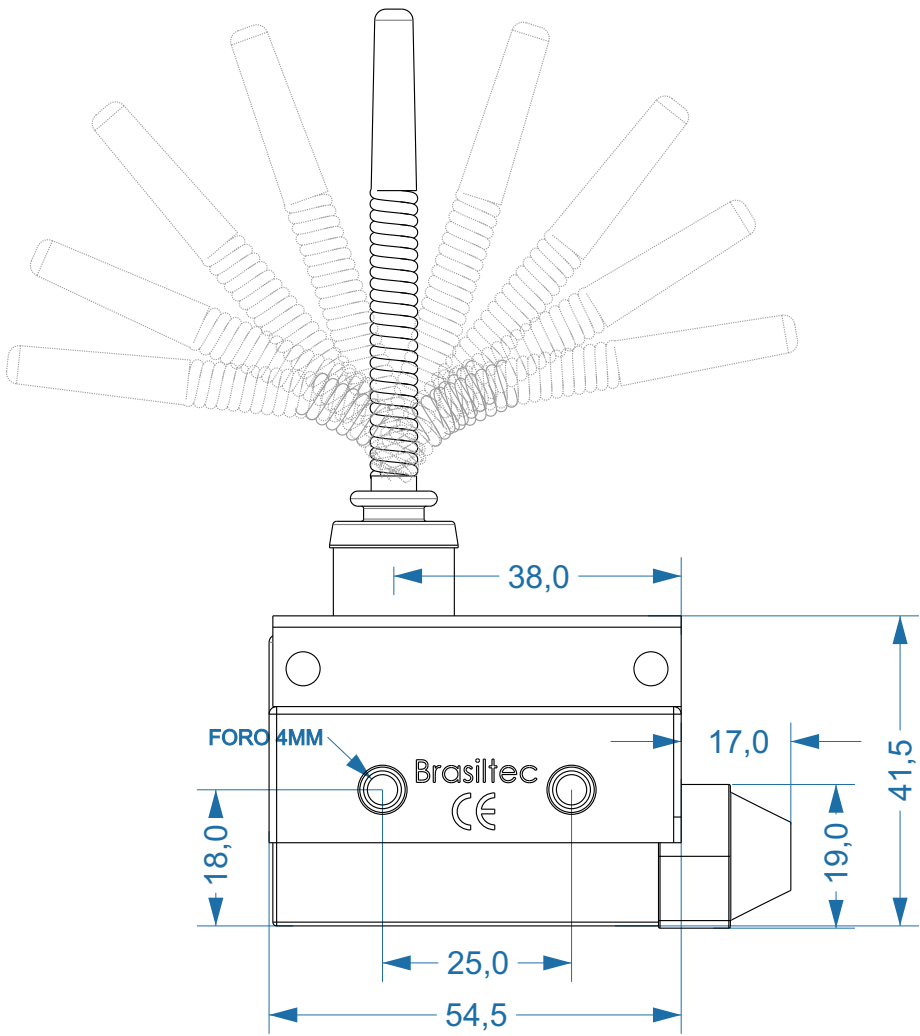


CONTATO ACIONA COM 12°





CONTATO ACIONA COM 9°



DIMENSÕES EM MM