

Brasiltec

intelligent solutions worldwide

AUTOMAÇÃO INDUSTRIAL

RIO DO SUL - SC

(047) 3525-4790

(047) 3521-0448



(047) 98839-0936

NAS REDES SOCIAIS



www.BRASILTEC.ind.br

Fica proibido cópia, divulgação ou plágio deste documento/projeto sem prévia autorização da Brasiltec.

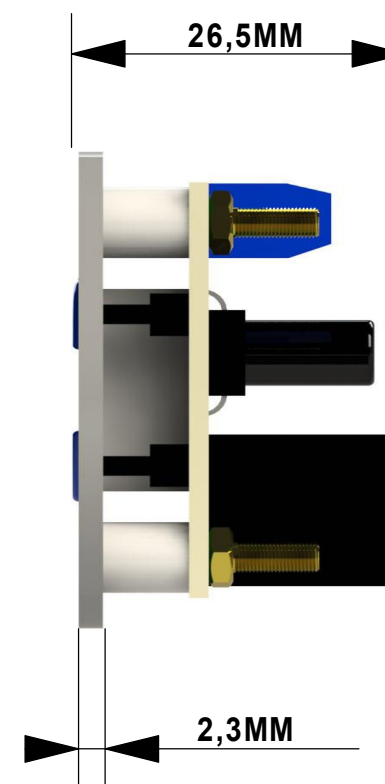
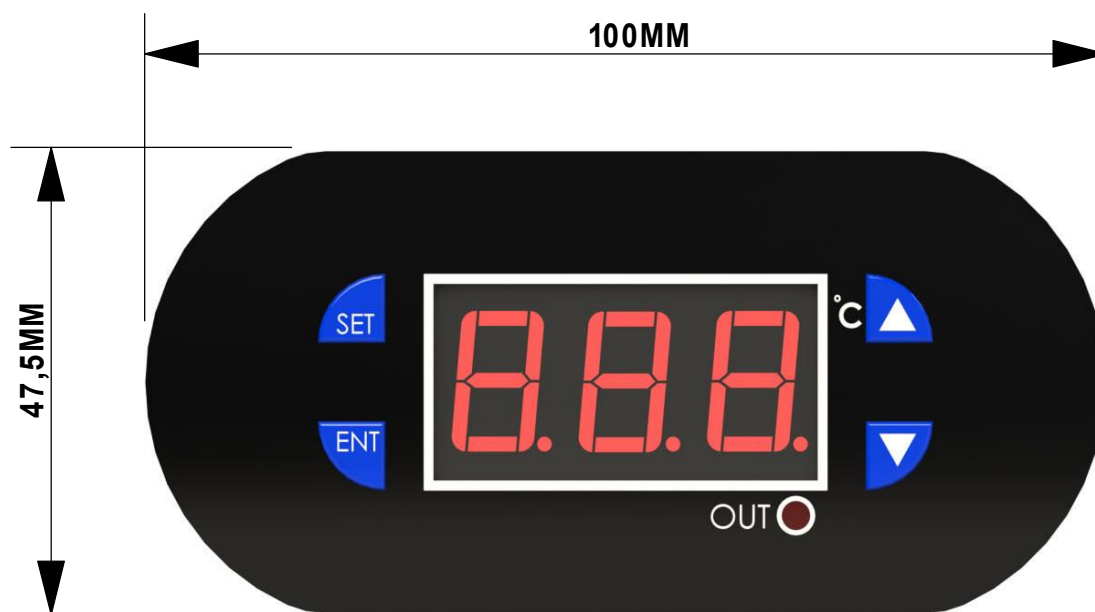
Toda a reprodução é uma cópia, e cópia sem autorização do titular dos direitos autorais e/ou do detentor dos direitos de reprodução ou fora das demais estipulações legais constitui contrafação, um ato ilícito civil e criminal sujeito a punições conforme previsto na constituição nacional.

De acordo com o disposto no art. 28 da Lei 9.610/98 "cabe ao Autor, ou ao detentor dos direitos autorais patrimoniais o direito exclusivo de utilizar, fruir e dispor da obra literária, artística ou científica"; art. 29 do mesmo dispositivo legal "depende de autorização prévia e expressa do mesmo para que a obra seja utilizada, por quaisquer modalidades, dentre elas a reprodução parcial ou legal

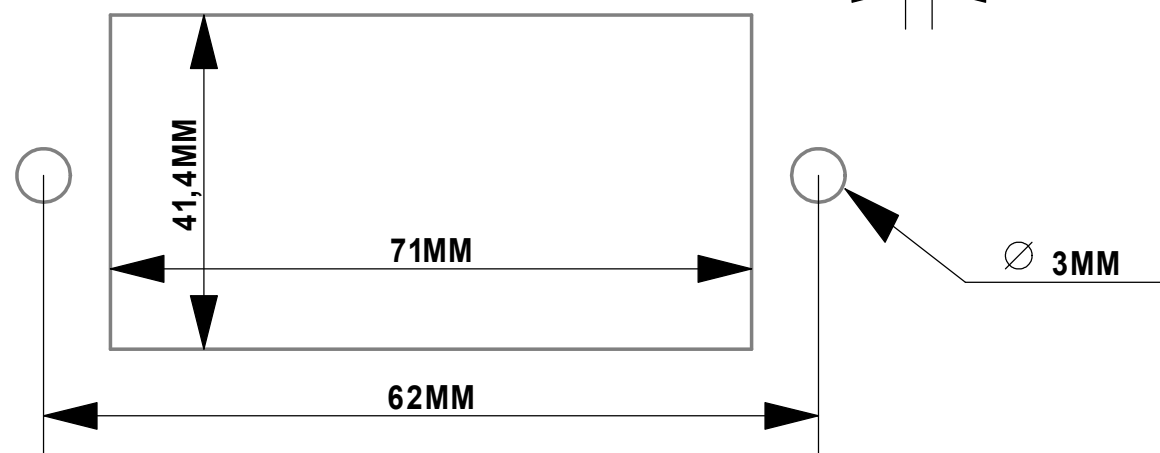
Brasiltec

Projeto:	JEFERSON RODE	Revisão:	BRUNO MARTINS	Aprovado:	CLEITON ROCHA	Desenho N :	084	Folha:	1	Total:	4
Data:	08/02/2019	Equipamento:		Cliente:	BRASILTEC	Status:	CONCLUÍDO				

DIMENSÕES

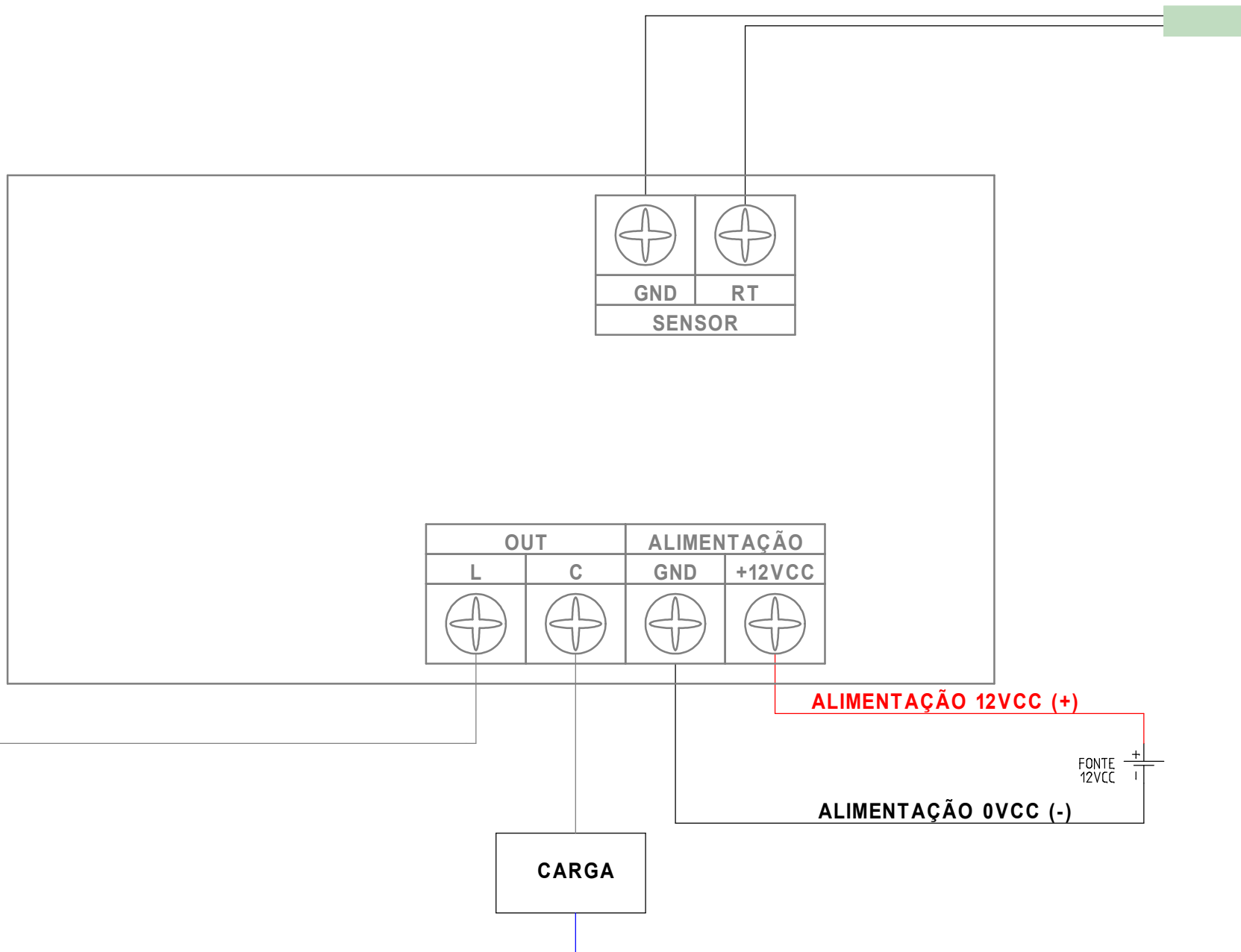


RECORTE E FURAÇÃO PARA FIXAÇÃO



CODIGO: 1286701

LIGAÇÃO



PARÂMETROS DE CONFIGURAÇÃO

PARA ENTRAR EM MODO DE PARAMETRIZAÇÃO PRESSIONE
A TECLA SET POR 5 SEGUNDOS, ATÉ APARECER P0,
USE A TECLA SET PARA ENTRAR NO PARÂMETRO
E PARA ALTERAR USE AS TECLAS DIRECIONAIS.

CODIGO	INSTRUÇÃO	RANGE	PADRÃO
P0	QUENTE(H) / FRIO(C)	C/H	C
P1	HISTERESE	0.1~30	2
P2	NÃO UTILIZADO	120	120
P3	NÃO UTILIZADO	-55	-55
P4	CORREÇÃO DA TEMPERATURA	-10~10	0
P5	TEMPO PARA ACIONAMENTO DO RELÉ	0-10MIN	0
P6	ALARME DE TEMPERATURA	-55~120°C	OFF
P7	BLOQUEIO DE DADOS	ON/OFF	OFF
P8	RESET	ON/OFF	OFF